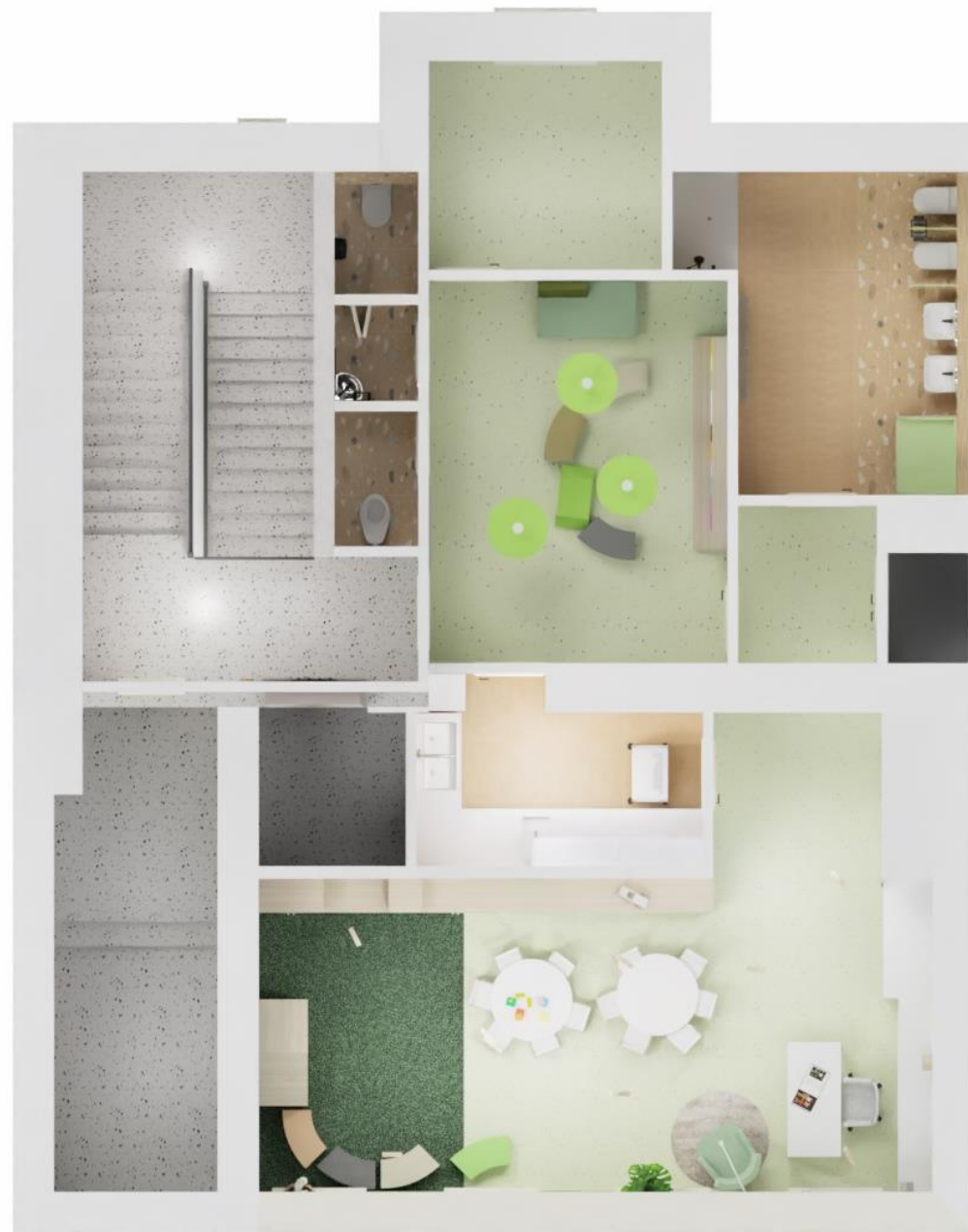




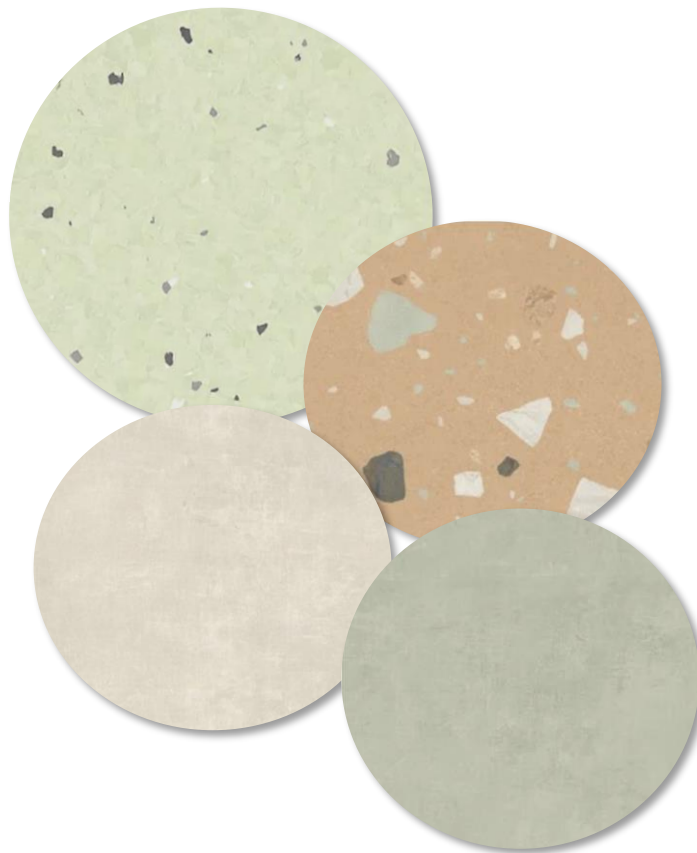
Návrh interiéru Kmochova domu

Město Kolín



Třída v přízemí – téma „**strom/les**“ - příroda, dotyk s půdou, zemité barvy a pestrost dětského vnímání (naznačuje barevné ladění).

Celý dům spojuje odkaz F. Kmocha – téma not – a hudbu vizuálně zhmotňují zpěvní ptáci (kteří propojují celou budovu). Ptáci – melodie, zpěv – patří do stromů, lesa, hor i nebe. Třídy MŠ budou nazvané podle zpěvného ptactva.



Čtecí křeslo s lampou (jako u babičky) ☺
Dřevěné ptáčky visící ze stropu
(cca 7 ks v každé třídě)



ReSPectRoom

Ptačí perspektiva 1.NP – přízemí - herna



ReSPectRoom

Vizualizace 1.NP – přízemí - třída



ReSPectRoom

Vizualizace 1.NP – přízemí - třída



ReSPectRoom

Vizualizace 1.NP – přízemí - třída





ReSPectRoom

Vizualizace 1.NP – přízemí - šatna



ReSPectRoom

Vizualizace 1.NP – přízemí - šatna



ReSPectRoom

Ptačí perspektiva a vizualizace 1.NP – přízemí – nerez kuchyňka dle norem





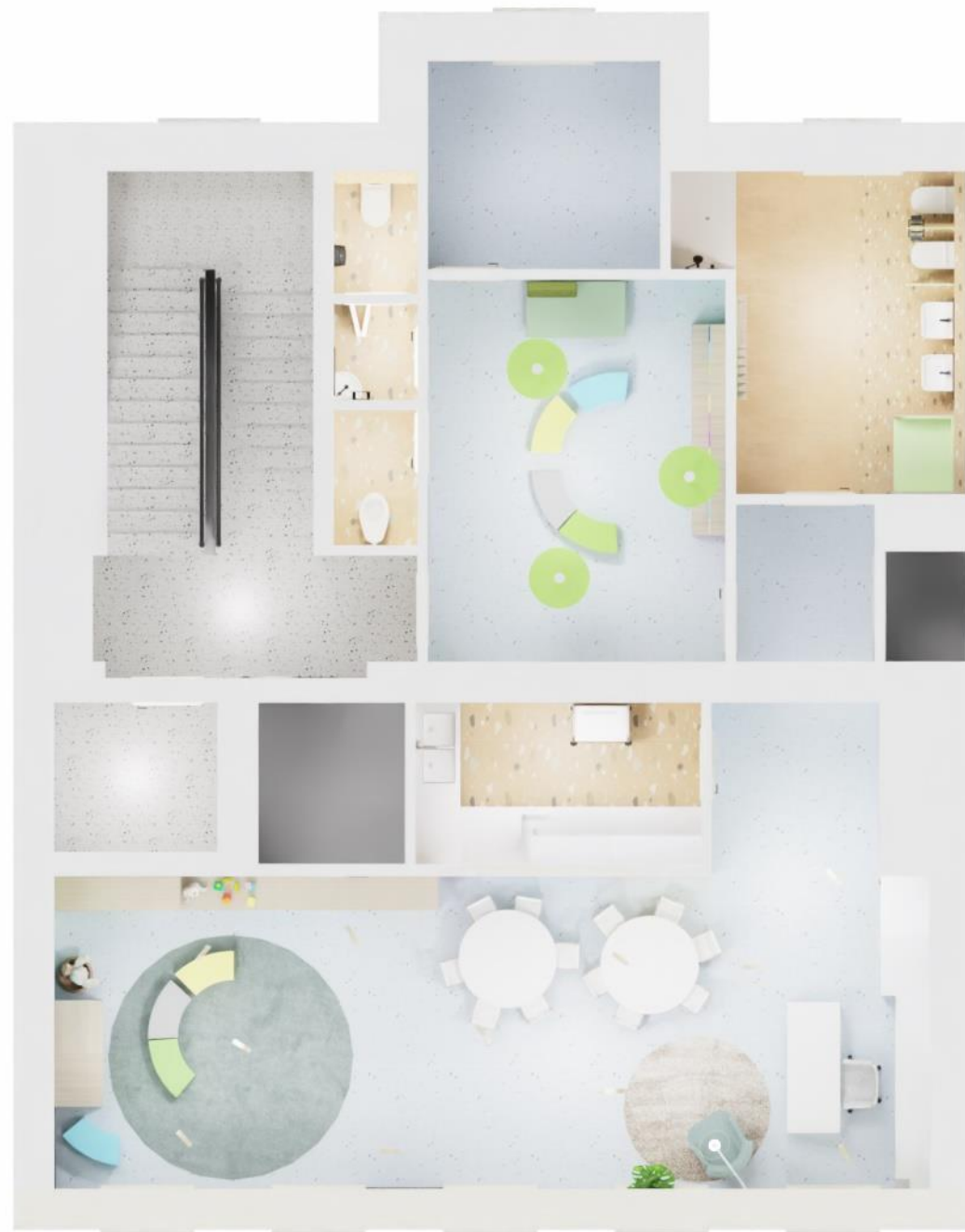
ReSPectRoom

Vizualizace 1.NP – přízemí – umývárna dle norem



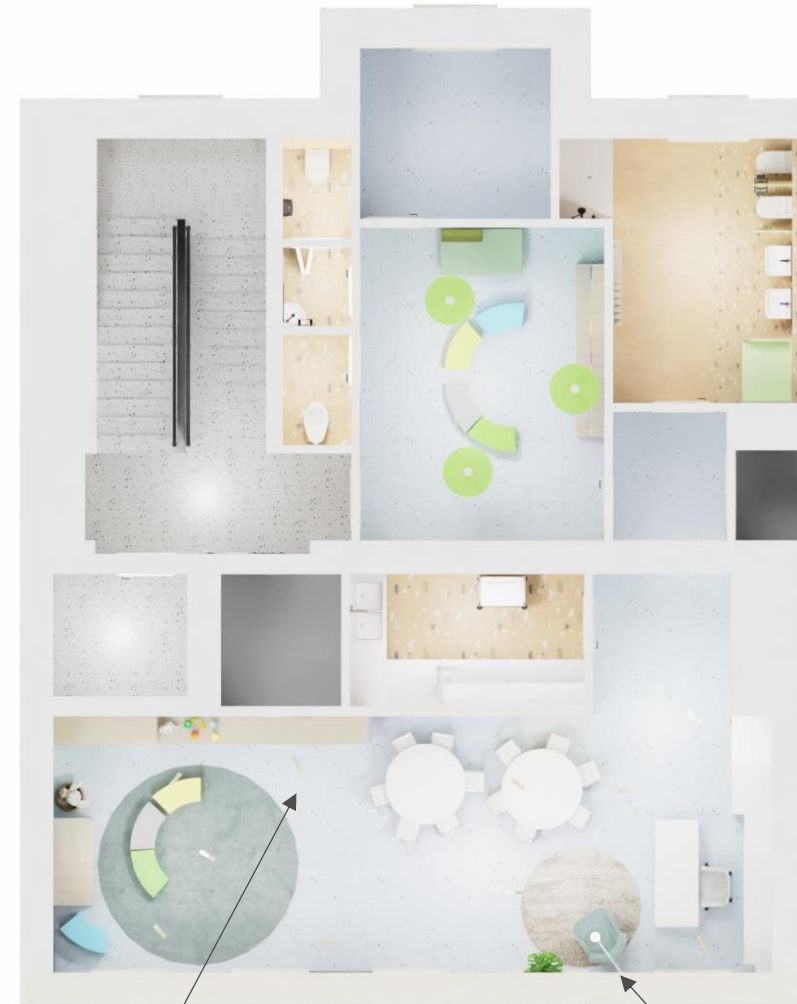
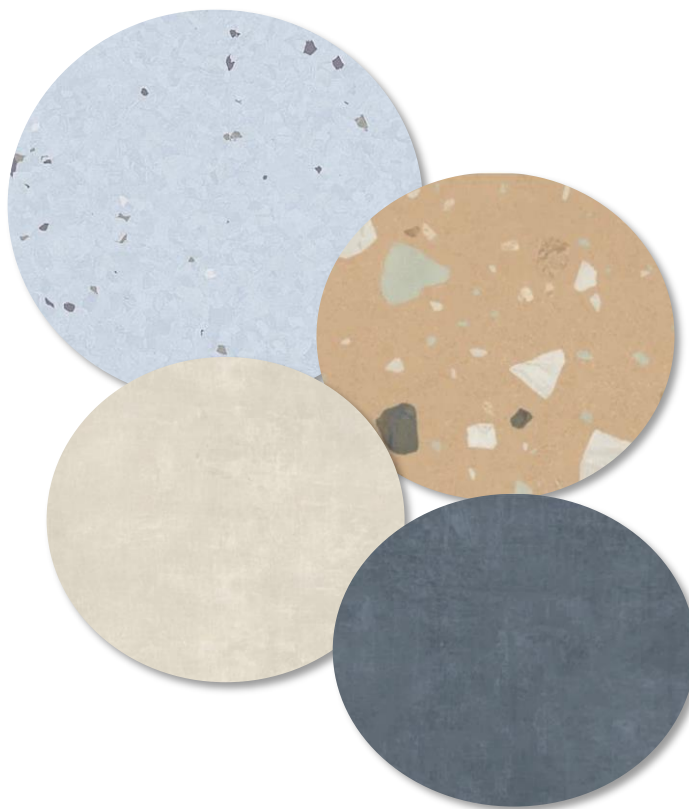
ReSPectRoom

Vizualizace 1.NP – přízemí – umývárna dle norem



Třída v 1. patře – téma „**nebe/hory**“ – vizualizace výšky, nebe, slunce a pestrost dětského vnímání (naznačuje barevné ladění).

Celý dům spojuje odkaz F. Kmocha – téma not – a hudbu vizuálně zhmotňují zpěvní ptáci (kteří propojují celou budovu). Ptáci – melodie, zpěv – patří do stromů, lesa, hor i nebe. Třídy MŠ budou nazvané podle zpěvného ptactva.



Čtecí křeslo s lampou (jako u babičky) ☺
Dřevěné ptáčky visící ze stropu
(cca 7 ks v každé třídě)

ReSPectRoom

Popis konceptu 2.NP – 1. patro starší třída **NEBE**



ReSPectRoom

Ptačí perspektiva 2.NP – 1. patro - herna



ReSPectRoom

Vizualizace 2.NP – 1. patro - třída



ReSPectRoom

Vizualizace 2.NP – 1. patro - třída



ReSpectRoom
Vizualizace 2.NP – 1. patro - třída





ReSPectRoom

Vizualizace 2.NP – 1. patro - šatna



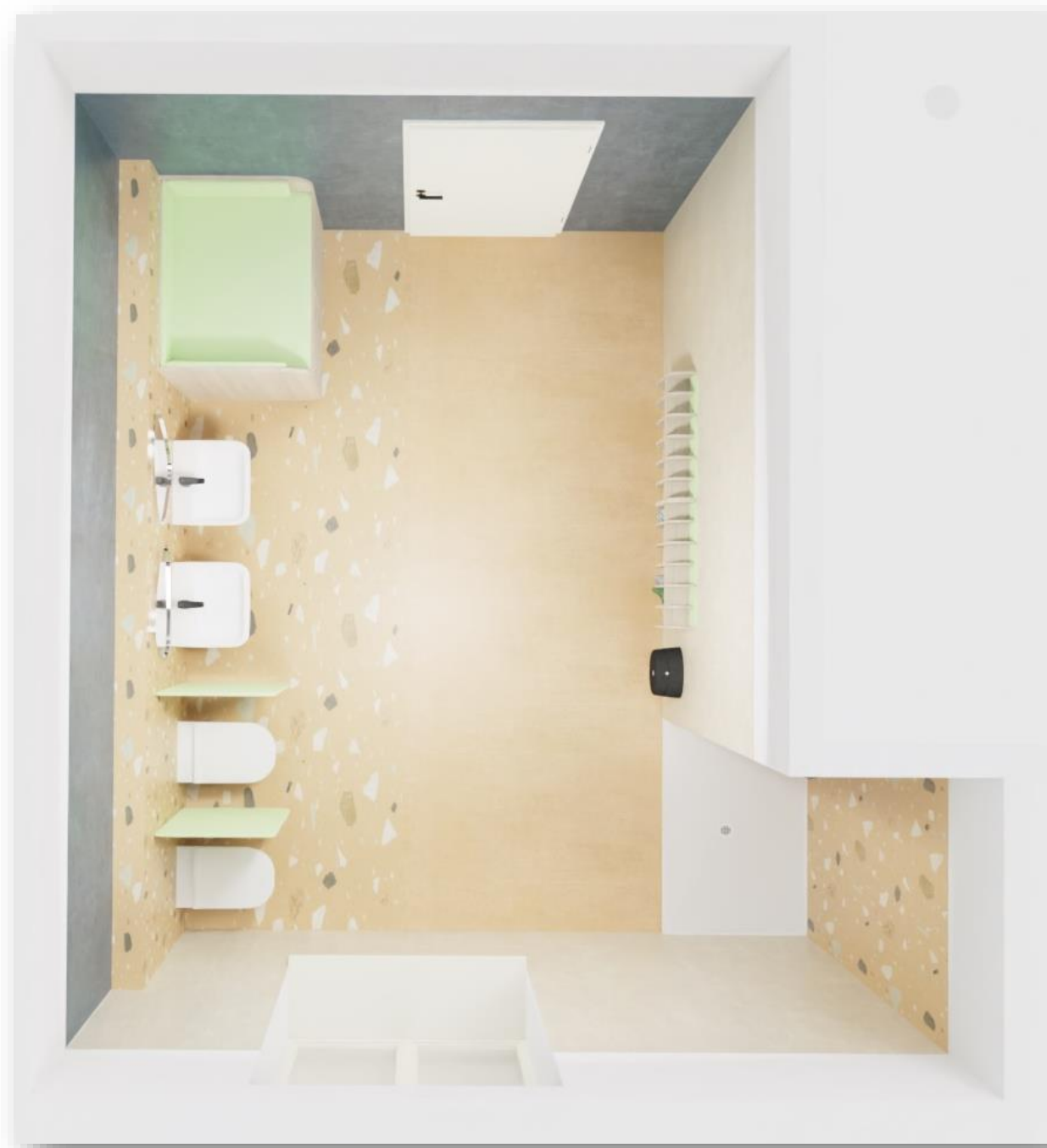
ReSPectRoom

Vizualizace 2.NP – 1. patro - šatna



ReSPectRoom

Ptačí perspektiva a vizualizace 2.NP – 1. patro – nerez kuchyňka dle norem



ReSPectRoom

Ptačí perspektiva 2.NP – 1. patro – umývárna dle norem



ReSpectRoom

Vizualizace 2.NP – 1. patro – umývárna dle norem

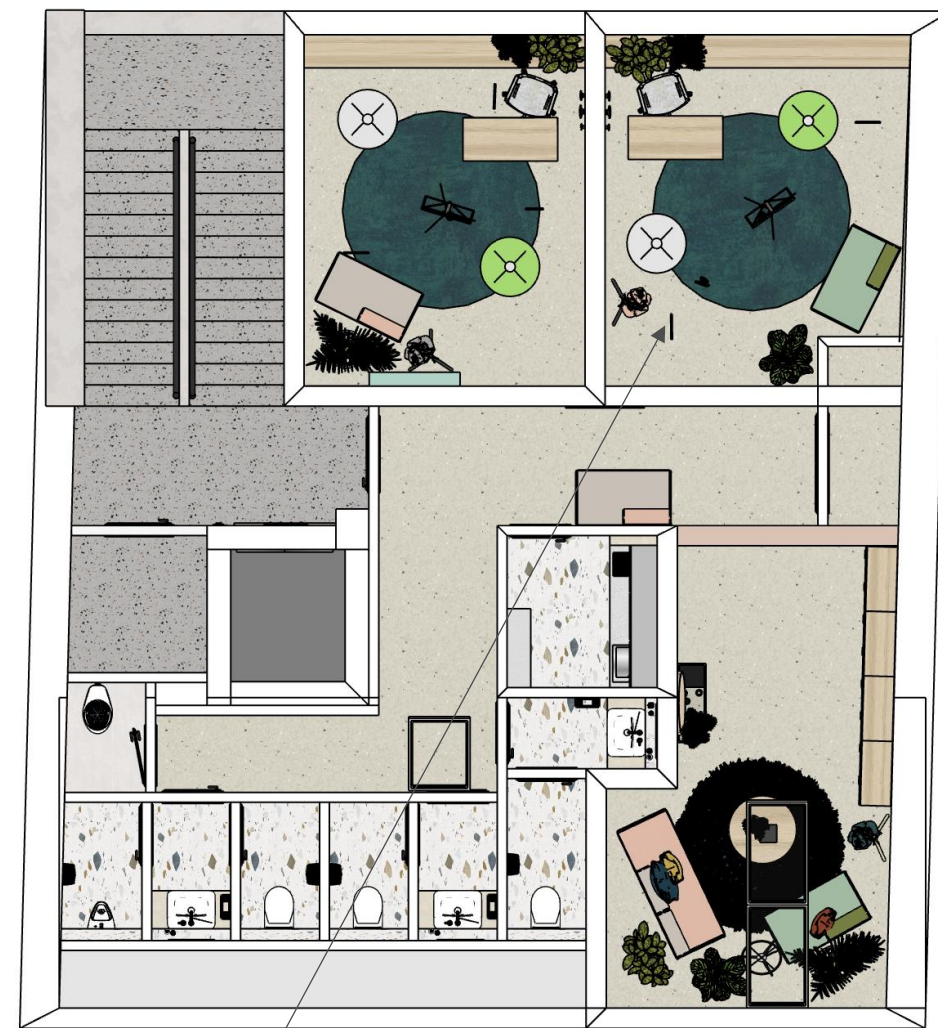
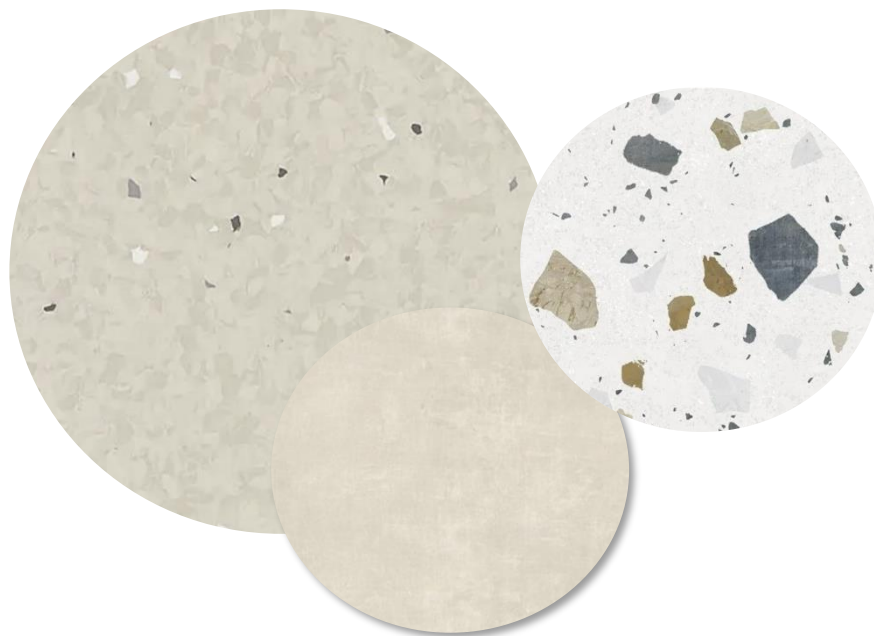


ReSpectRoom

Vizualizace 2.NP – 1. patro - třída



Základní barevné ladění v podkroví je přírodní, jemné. V podkroví se spojují noty a ptáci s volbou přívětivých tapet na stěnách, opět ve spojení s přírodou. Základním materiálovým prvkem je novodobé teraco, které se objevuje v promyšlených odstínech v celém domě s historickým odkazem přelomu 19. a 20. století



Notičky vysící ze stropu
(cca 7 ks v každé třídě)



ReSPectRoom

Popis konceptu 3.NP – podkroví





ReSPectRoom

Vizualizace 3.NP – podkroví – učebna ZUŠ 1



ReSPectRoom

Vizualizace 3.NP – podkroví – učebna ZUŠ 1



ReSPectRoom

Vizualizace 3.NP – podkroví – učebna ZUŠ 2





ReSPectRoom

Ptačí perspektiva 3.NP – podkroví – místnost pro personál



ReSpectRoom

Vizualizace 3.NP – podkroví – místnost pro personál



ReSPectRoom

Vizualizace 3.NP – podkroví – místnost pro personál

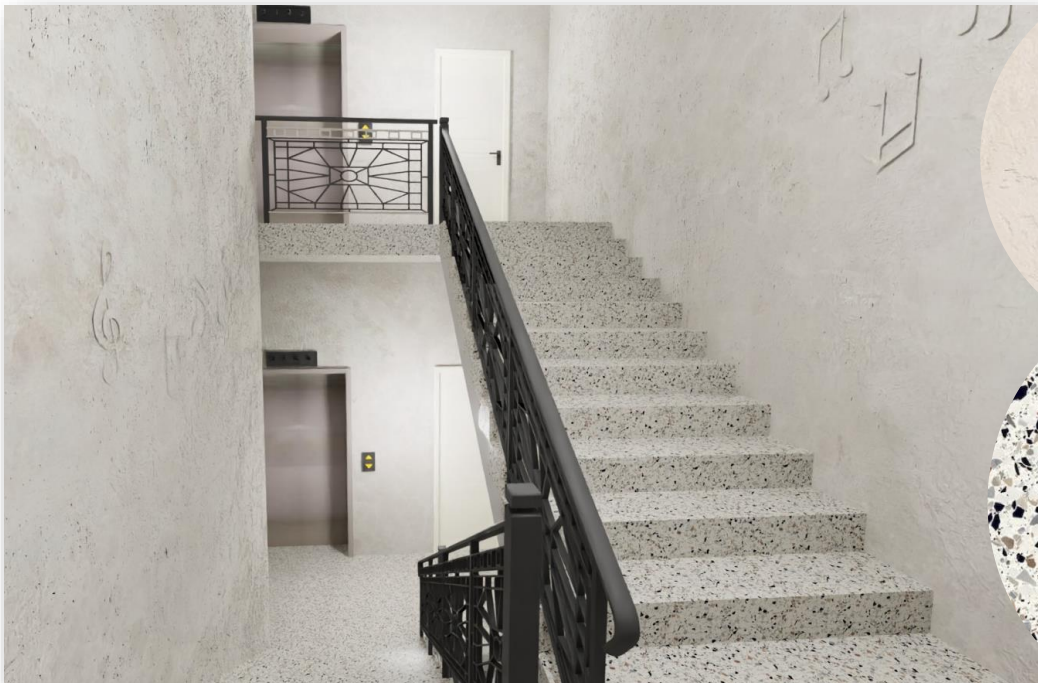




Ptačí perspektiva a vizualizace 3.NP – podkroví – kuchyňka pro zaměstnance



Chodby v Kmochově domě by měly působit čistě, elegantně a s dotekem historie a odkazu, který budova, spolu s jejím původem, přináší.



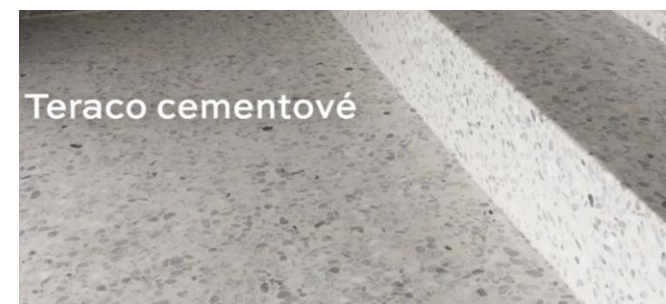
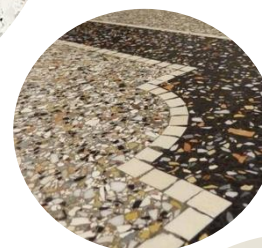
Navrhujeme béžovou betonovou stěrku s reliéfními vzory not, houslových klíčů a notové osnovy.

Do přízemí vyrytou pamětní desku F. Kmocha s datumem a reliéfem lesního rohu.

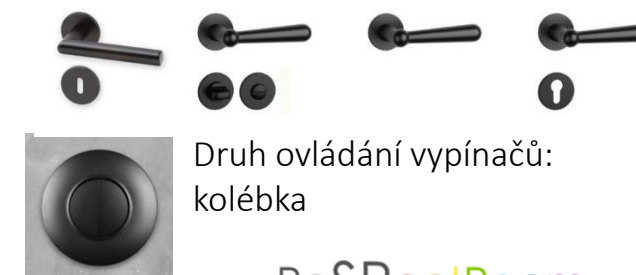
Vše bude doladěno s realizátorem a architektem – příklady reliéfních vzorů v beton. stěrce na obrázcích vpravo.

Na schodech lité cementové teraco – barva by měla ladit se stěnou, dřevěnými krémovými dveřmi, okny a černými prvky (zábradlí, vypínače, kliky). Lité teraco světlejší, ale krémové s odstíny tmavých prvků kamene kvůli údržbě. Ve vstupní chodbě a v přízemí může být teraco s ohraničeným ornamentem – bude domluveno s architektem.

Konkrétní odstíny betonové stěrky a litého teraca vybereme včasné před realizací.



Teraco cementové



Druh ovládání vypínačů:
kolébka

ReSPeCtRoom

Koncept schodiště a chodeb

:AUTOR:

WWW.RESPECTROOM.CZ

Leden 2025